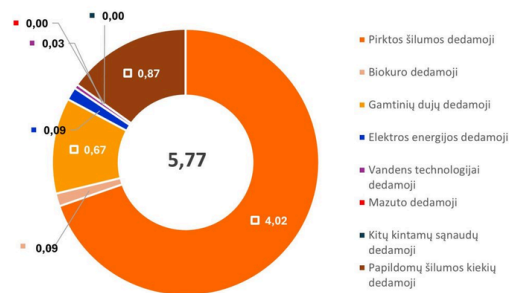
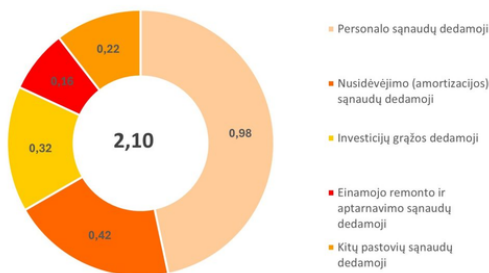


| 2025 m. vasario mėn. taikomos galutinės šilumos verslo klientams | Mato vnt. | Kaina be PVM | Kaina su 21 % PVM |
|--|--------------------------|--------------|-------------------|
| Vienanarė šilumos kaina (už suvartotą šilumos kiekį) | ct/kWh | 7,41 | 8,97 |
| vienanarės kainos pastovioji dedamoji | ct/kWh | 2,10 | 2,54 |
| vienanarės kainos kintamoji dedamoji | ct/kWh | 5,77 | 6,98 |
| papildoma dedamoji (dėl kuro ir pirktos šilumos sąnaudų viršijančių šilumos kainoje įskaičiuotas kuro ir pirktos šilumos sąnaudas) | ct/kWh | -0,46 | -0,56 |
| Arba | | | |
| Šilumos dvinarės kainos dedamosios: | | | |
| pastovioji dalis (mėnesio užmokestis) | Eur/kW/mėn. | 15,34 | 18,56 |
| kintamoji dalis (už suvartotą šilumos kiekį) | ct/kWh | 5,77 | 6,98 |
| papildoma dedamoji (dėl kuro ir pirktos šilumos sąnaudų viršijančių šilumos kainoje įskaičiuotas kuro ir pirktos šilumos sąnaudas) | ct/kWh | -0,46 | -0,56 |
| Karšto vandens kaina, kai karštas vanduo tiekiamas kitiems vartotojams | Eur/m³ | 6,26 | 7,57 |
| Pastovioji karšto vandens kainos dedamoji | Eur/m ³ | 0,30 | 0,36 |
| Kintamoji karšto vandens kainos dedamoji | Eur/m ³ | 5,96 | 7,21 |

2025 m. vasario mėn. kintamosios dedamosios dalys, ct/kWh



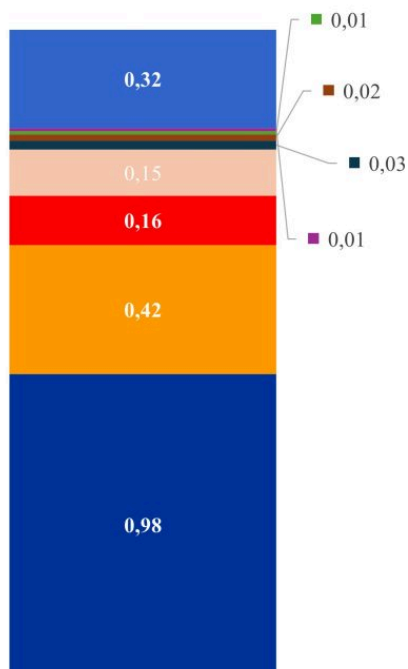
2025 m. vasario mėn. pastoviosios dedamosios dalys, ct/kWh



2025 m. vasario mėn.

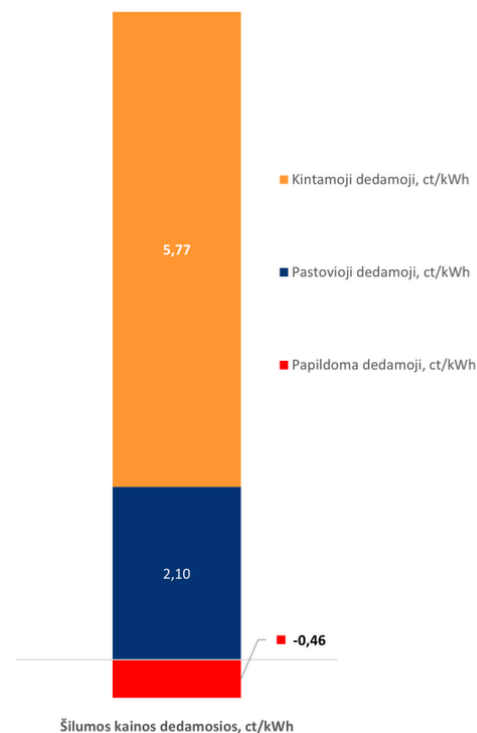
Pastoviosios šilumos kainos dedamosios struktūra

2,10 ct/kWh



Pastovioji šilumos kainos dedamoji dedamoji, ct/kWh

7,41



Šilumos kainos dedamosios, ct/kWh